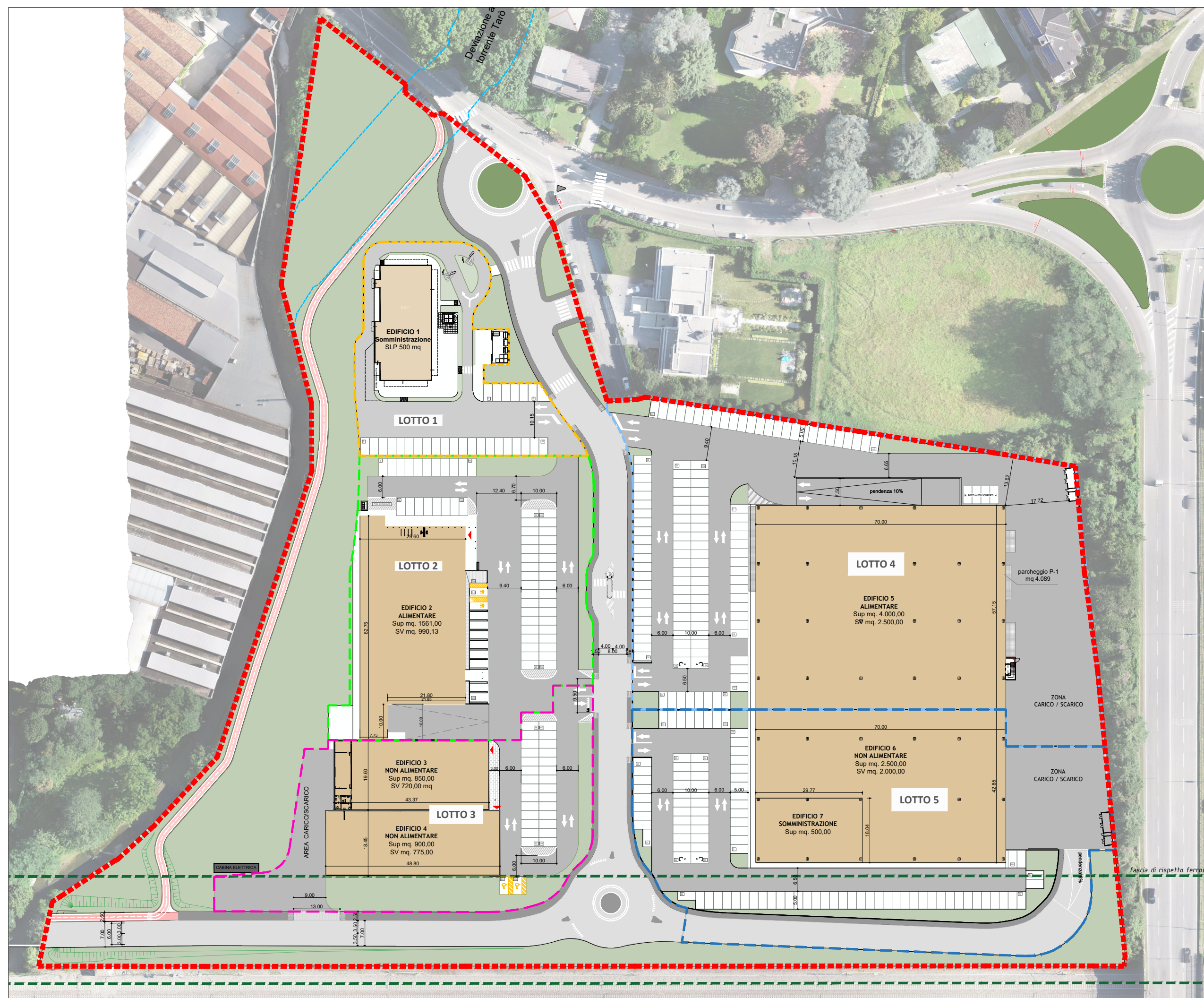


## LEGENDA

IPF Indice di permeabilità attribuito dalla scheda Ambito = 15% ST  
ST in progetto = mq 44.840  
IPF minimo da reperire = 15% x mq 44.840 = mq 6.726

**SUP. DRENANTE IN PROGETTO > SUP. DRENANTE MINIMA**  
mq 10.306 > mq 6.726

## PLANIMETRIA GENERALE INDIVIDUAZIONE SUPERFICIE DRENANTE



**GB&PARTNERS**  
SERVIZI E PROGETTI IMMOBILIARI

Via Varalli 37, 26845 Codogno (LO)  
**Telefono** 0377 436099 - 0377 34691 - **Fax** 0377 436654  
**E-mail** amministrazione@gbepartners.it - tecnico@gbepartners.it  
[www.gbepartners.it](http://www.gbepartners.it)

REGISTRO IMPRESE DI LODI n°05966150962  
PARTITA I.V.A / C.F. 05966150962  
C.S. € 11.111,10 Ivr



N°	DATA	DESCRIZIONE MOTIVAZIONE DELL'AGGIORNAMENTO	STUDIO	DIS.
00	24-07-2025	Prima emissione	G.B. & P.	M.D.
01	<del>08</del> -12-2025	Seconda emissione	G.B. & P.	M.D.
02	23-12-2025	Seconda emissione	G.B. & P.	M.D.

Direttore Lavori

L'Impresa

Il Committente

Progetto  
 **Variante del Piano Attuativo  
finalizzato all'attuazione  
delle previsioni conferite dal  
Documento di Piano  
all'Ambito di Trasformazione  
AT 1 - Ex Medaspan**

Committente  
**Officine Mak S.r.l.**  
Corso Europa n. 10  
Milano (MI) 20122

**Bennet S.p.a.**  
Via Carlo Goldoni n. 11  
Milano (MI) 20123

Scala

1:1000

**Data**

23/12/2025

**Tipo tavola**  
ARCHITETTONICO

**Serie**  
PIANO ATTUATIVO

**Titolo**  
VERIFICA PLANIVOLUMETRICA  
SUPERFICIE DRENANTE

Tavola nr. 08.4

Tiplo	ARC
Serie	PA
Numero	08.4
Agg	02

## Orientamento

